

S m l o u v a č. 191/2020
o udělení souhlasu k provedení díla
R 191 – Větrolamy v k.ú. Lužec nad Cidlinou

uzavřená

ve smyslu § 110 odst. 2 písm. a) zákona 183/2006 Sb., o územním plánování a stavebním
řádu (stavební zákon), ve znění pozdějších předpisů,
mezi smluvními stranami

Česká republika - Státní pozemkový úřad,
Sídlo: Husinecká 1024/11a, 130 00 Praha 3
Krajský pozemkový úřad pro Královéhradecký kraj,
Pobočka Hradec Králové
Adresa: Haškova 357/6, 500 02 Hradec Králové
IČO: 01312774, DIČ: CZ01312774

Zastoupený: [zastoupený] pověřenou řízením Pobočky Hradec Králové

dále jen „stavebník“

a

Obec Lužec nad Cidlinou
Adresa: Lužec nad Cidlinou 203, 503 62
IČO: 00653403
zastoupená: [zastoupená] starostou obce

dále jen „vlastník pozemku“

Čl. I

- 1.1 Předmětem této smlouvy je udělení souhlasu obce jako vlastníka pozemku s provedením a umístěním díla, které bude vybudováno SPÚ, Pobočkou Hradec Králové dle projektové dokumentace zpracované firmou Hanousek s. r. o. na realizaci veřejné zakázky R 191 – Větrolamy v k.ú. Lužec nad Cidlinou.
- 1.2 Státní pozemkový úřad, Krajský pozemkový úřad pro Královéhradecký kraj, Pobočka Hradec Králové provedl v obci Lužec nad Cidlinou, katastrálním území Lužec nad Cidlinou pozemkové úpravy. V souladu se schváleným návrhem pozemkových úprav bude vybudováno dílo R 191 – Větrolamy v k.ú. Lužec nad Cidlinou.
- 1.3 Umístěním díla budou dotčeny pozemky č. 2219, 2224, 2262, 2294 evidované ve vlastnictví obce na listu vlastnictví 10001 v k.ú. Lužec nad Cidlinou.

Čl. II

- 2.1 Obec, jako vlastník pozemků s o u h l a s í s provedením a umístěním díla R 191 – Větrolamy v k.ú. Lužec nad Cidlinou na pozemcích uvedených v Čl. I. této smlouvy dle části projektové dokumentace, která tvoří přílohu této smlouvy.

- 2.2 Obec rovněž souhlasí s tím, že stavebník nebo jím pověřené osoby mohou vstupovat a vjíždět na dotčené pozemky, a to pouze v nezbytné míře související s prováděním a umísťováním díla.

Čl. III

- 3.1 Po vybudování předmětného díla bude v souladu s ust. § 12 odst. 4 zákona č. 139/2002 Sb., o pozemkových úpravách a pozemkových úřadech a o změně zákona č. 229/1991 Sb., o úpravě vlastnických vztahů k půdě a jinému zemědělskému majetku, ve znění pozdějších předpisů, dílo protokolárně předáno obci Lužec nad Cidlinou, která je dle výše cit. zákonného ustanovení, po jejím vybudování, jejím vlastníkem. Obec se zavazuje dílo převzít a řádně o něj pečovat.

Čl. IV

- 4.1 Tato smlouva je vyhotovena ve čtyřech stejnopisech, z toho každá strana obdrží po dvou vyhotoveních, z nichž každý stejnopis má povahu originálu.
- 4.2 Smluvní strany prohlašují, že smlouva byla sjednána na základě jejich pravé a svobodné vůle, že si její obsah přečetly a bezvýhradně s ním souhlasí, což stvrzují svými vlastnoručními podpisy.
- 4.3 Neoddělitelnou součástí této smlouvy je Příloha č. 1 Část projektové dokumentace s umístěním díla na pozemcích obce

V Hradci Králové dne 29.9.2020

V Lužci nad Cidlinou dne

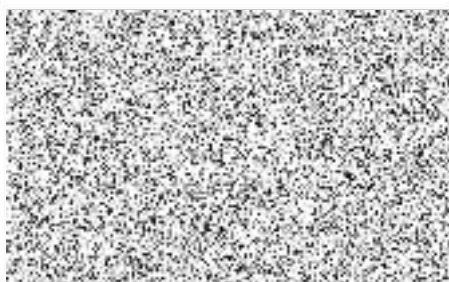
Pověřená řízením Pobočky Hradec Králové

starosta obce

R 191 – Větrolamy v k.ú. Lužec nad Cidlinou

Seznam dotčených parcel

OBJEKT	PARCELA ČÍSLO	LIST VLASTNICTVÍ	VÝMĚRA DLE KN	DRUH POZEMKU
TEO 1	2219	10 001	3049	ORNÁ
	2224	10 001	3558	ORNÁ
TEO 2	2262	10 001	4078	OSTATNÍ PLOCHA
TEO 3	2294	10 001	953	OSTATNÍ PLOCHA
CELKEM			11638	



Janousek s.r.o.,

Tel.



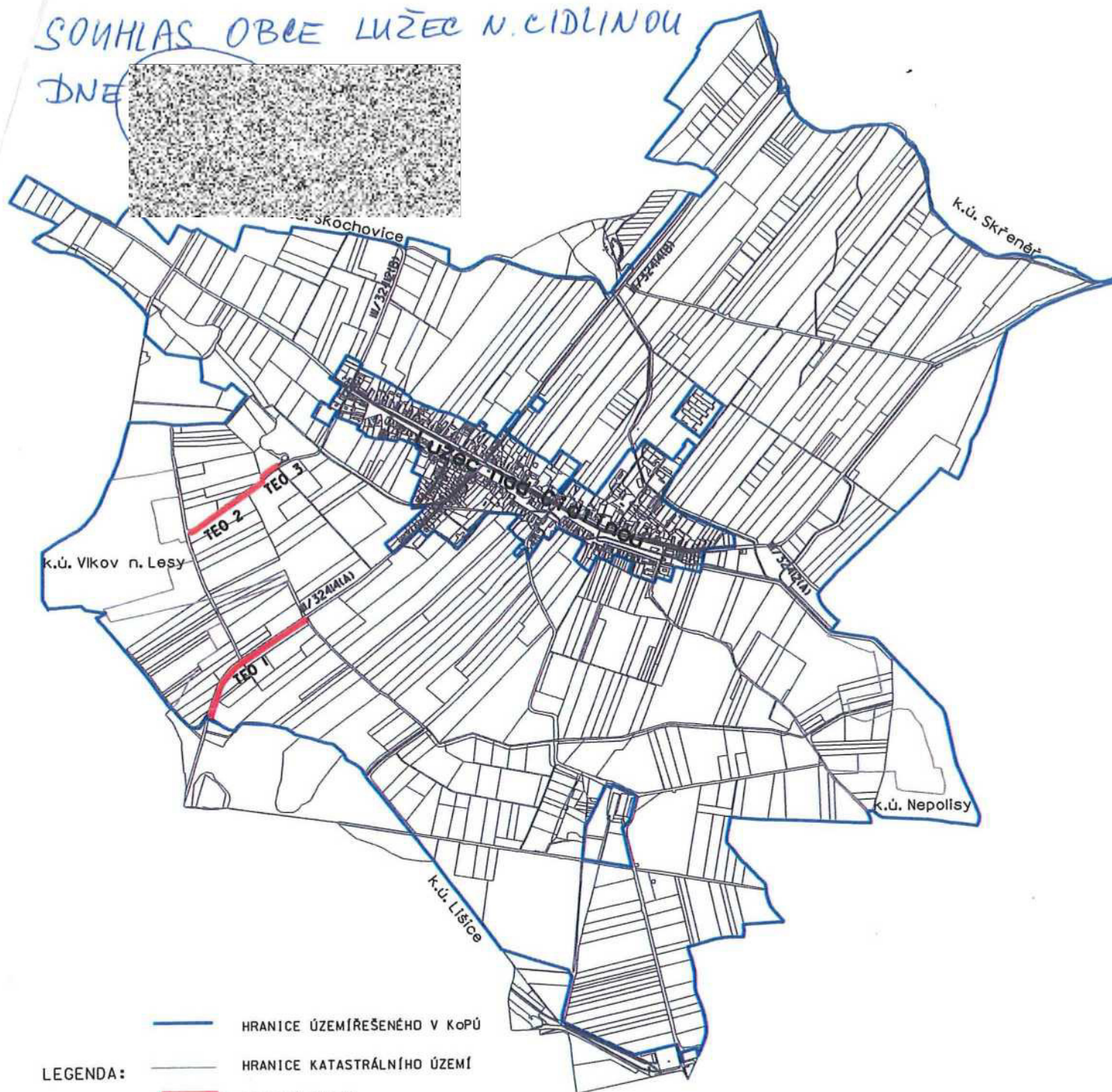
796 01 Prostějov



PŘEHLEDNÁ MAPA

SOUHLAS OBCE LUŽEC N. CIDLINOU

DNE



- LEGENDA:
- HRANICE ÚZEMÍŘEŠENÉHO V KOPII
 - HRANICE KATASTRÁLNÍHO ÚZEMÍ
 - ZÁJMOVÉ ÚZEMÍ
 - PARCELY KN

Všechny inženýrské sítě jsou v PD uvedeny pouze orientačně, před zahájením stavby musí být vyznačeny v předstihu dle požadavků jednotlivých správců sítí.

KRESLIL	VYPRACOVAL	ZODP. PROJ.	ODP. ZÁST	Ing. František Hanousek Prostějov ICO: 10078479	
OBEC, k.ú.:	Lužec nad Cidlinou			ZAK.ČÍSLO	14/20
KRAJ, OBEC s rozš.přs.:	Královéhradecký, Nový Bydžov			ARCH.ČÍSLO	
OBJEDNATEL:	ČR SPÚ, KPÚ pro Královéhradecký kraj			DATUM	zdr 2020
AKCE:	R 191 - Větrolamy v k.ú. Lužec nad Cidlinou			STUPEŇ	MĚŘITKO 1:25 000
PŘÍLOHA:	PŘEHLEDNÁ MAPA			Č.PŘÍLOHY C.1.	Č.KOPIE 1.